

**SamenwerkingsVerband Bronhouders BGT**

**en**

**Voortgang transitiepilots BGT**

**Adrie Noorlander**  
**Bouwteam SVB-BGT**

# Inhoud deel SVB-BGT

- Belang van samenwerking
- De rol van het SVB-BGT
- Het rendement van samenwerking
- De inrichting van de organisatie
- Het financieringsmodel
- De implementatie

# Belang van samenwerking

- Bronhouders kunnen niet zonder elkaar
  - Vaststelling van bronhoudergrenzen/gebieden kan een bronhouder niet in zijn eentje.
  - Een landelijk bestand van BGT-objecten is niet automatisch de optelsom van alle BGT-objecten van bronhouders.

## De community van bronhouders

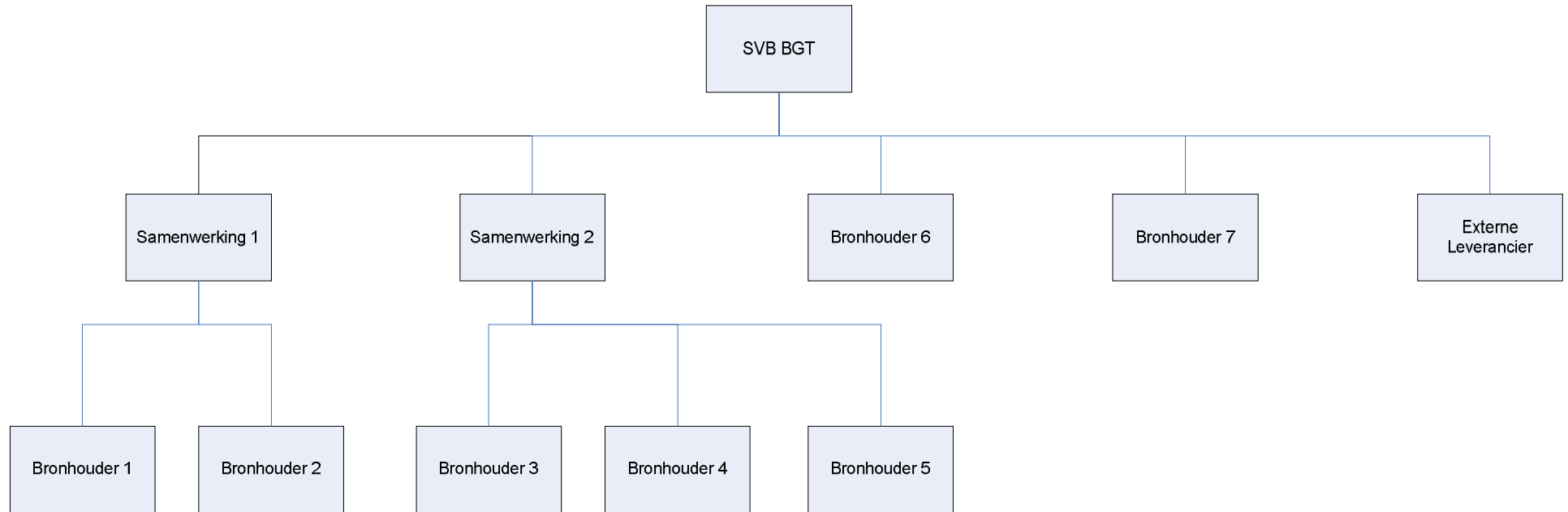
- Vele bronhouders willen worden ontzorgd
  - Verschillende typen bronhouders
  - Cafetariamodel aan faciliteiten
    - Opdrachtverlening inwinnen
    - Productie van topografie
    - Beheer objectenbestand

## De facility aan bronhouders

# Sluizen pilot Tiel



# Schematische voorstelling cafetariamodel



# De rol van de SVB-BGT in de community

Uitgangspunt:

- Elke bronhouder levert aan SVB-BGT
- SVB-BGT consolideert tot en beheert landelijk bestand
- SVB-BGT levert aan LV en ontvangt terugmeldingen van LV

Verschillende bronhouders:

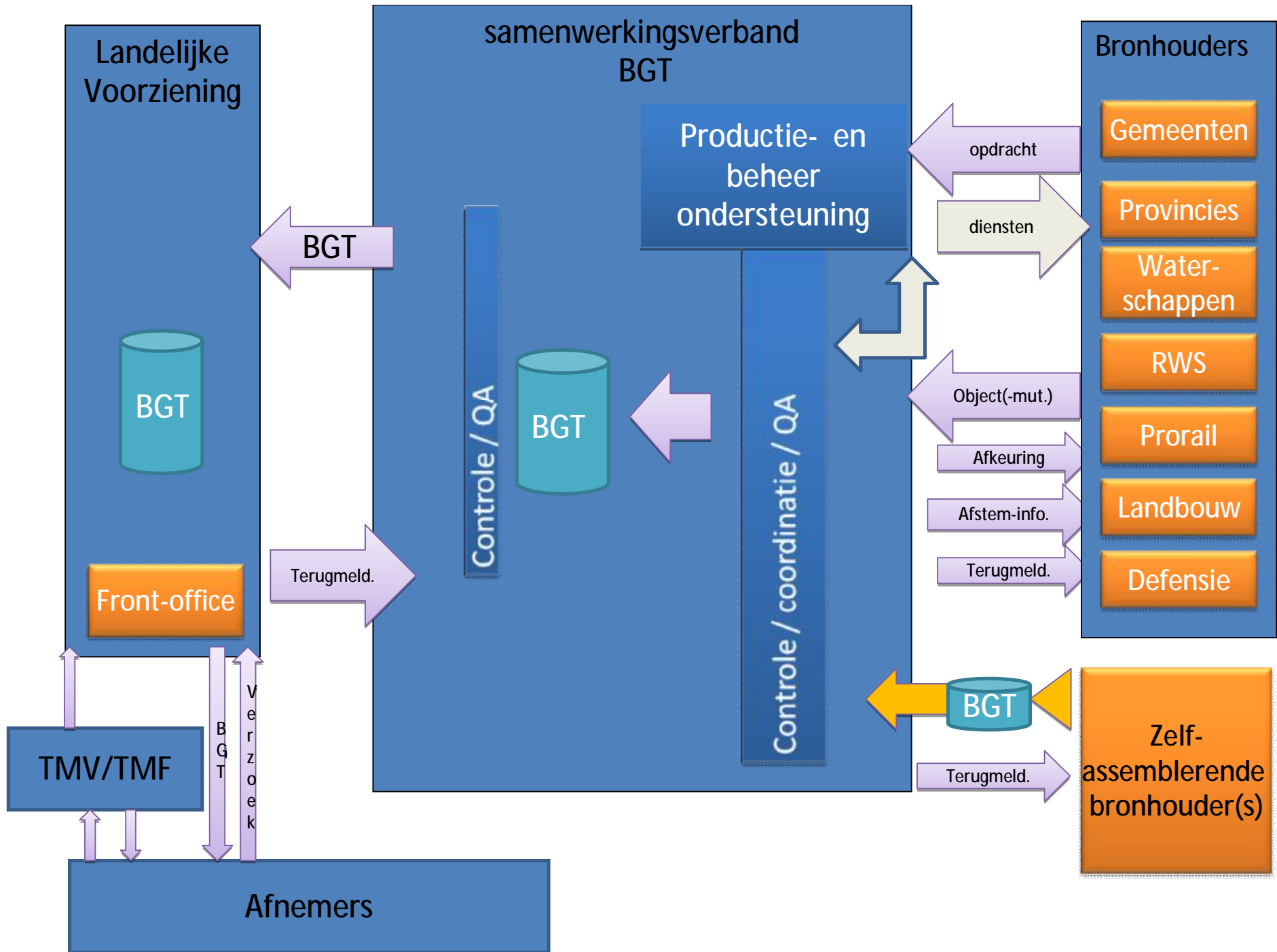
- Bronhouders die zelf willen afstemmen en dat aantoonbaar kunnen (ZAB)
- Niet-assemblerende bronhouders (NAB)

# De community

- Voor zelf-assemblerende bronhouders
  - een functionaliteit voor de aanlevering van de BGT-objecten
  - een functionaliteit voor de ondersteuning van het afstemmingsproces
  - consolidatie van de BGT-objecten tot een landelijk bestand
  - kwaliteitsmanagement (Quality Assurance)
  - aanbieden BGT-gegevens aan Landelijke Voorziening
  - loket en bemiddeling terugmeldingen
  - Relatiebeheer
- Bovendien voor niet-assemblerende bronhouders
  - Assemblage BGT
  - Afstemming bronhouders

# De rol van de SVB-BGT : de facility

- productie BGT-gegevens
  - aanbesteden
  - directievoering
- beheer BGT gegevens, inclusief mutaties
  - aanbesteden
  - Directievoering
- Aanvullende diensten IMGEO mogelijk.
- inwinnen wordt uitbesteed of ingekocht



# Randvoorwaarden

- Alle bronhouders doen mee aan de community
- SVB-BGT doet in de facility alleen datgene waarin bronhouder wenst te worden ontzorgd
- Gelijkwaardigheid van bronhouders
  - Zeggenschap
  - Financiering van de community
- Groeimodel met andere diensten:
  - Plustopografie
  - Kenniscentrum
  - 3 D-topografie

# Wat als bronhouder niet mee doet:

- Consequentie voor bronhouder:
  - Moet zelf assemblage-proces inrichten
  - Krijgt afstemmingsverzoeken van andere bronhouders
  - Moet zelf berichtenverkeer met LV inrichten
  - Kan niet profiteren van schaalvoordelen
- Voor bronhouders gezamenlijk
  - Onduidelijkheid van het proces assemblage
  - Geen landelijk BGT-bestand
  - Moet afnemer worden van de LV voor die ene bronhouder
- Assemblagefunctionaliteit
  - Dubbel: zowel bij LV als bij SVB-BGT

# Het rendement van de samenwerking

- Efficiënt:
  - Assemblage slechts op één plaats in de keten, nl bij de bron
  - Assemblage bij de bron is goedkoper dan bij de LV
  - Minimaal aantal loketten voor afstemming
  - impuls voor enkelvoudig inwinnen
  - Gezamenlijke ontwikkeling van afstemming en berichtenverkeer
- Klantgericht
  - Sluit aan bij situatie bronhouders
  - ZMB krijgen faciliteit om BGT makkelijk aan te leveren uit eigen systemen
  - Bronhouders betalen alleen wat wordt afgenomen
- Effectief
  - Alle bronhouders beschikken over (landsdekkend) objectgericht grootschalige topografie bestand
  - Afnemers kunnen rekenen op kwalitatief goed landsdekkend bestand
- SVB-BGT is community van bronhouders
  - Relatie
  - Best-practice
  - Vraagbaak
  - ondersteuning

# Inrichting van de organisatie

- De besturing
  - Bestuur van gelijkwaardige bronhouderslagen
  - Onafhankelijk voorzitter
  - 1 managementlaag
- Het bestaan
  - Stichting
  - Centraal kantoor
  - Klantgerichte werkwijze
- De bedrijfsvoering
  - Formatie community 4 fte; facility 14,5 fte
  - Investerings: € 1.222.000,=
  - Jaarlijkse kosten: community € 459.746,=  
facility €1.588.107,=

# Financieringsmodel

- **Community:**

lidmaatschapvergoeding van de bronhouders  
elke laag voor 1/7 deel = € 65.682,-

- **Facility:**

voor afgenomen diensten wordt door de  
bronhouder een passende prijs betaald

# implementatie

- Kwartiermakersfase
  - Oprichting stichting
  - Inrichting van de organisatie
  - Voorbereiden van de transitie
- gereed uiterlijk 31-12-2011
- Hoever zijn we nu?

# Transitie naar BGT

Zwaluwstaarten van drie lijnen:

- Opwaarderen GBKN
- Transitie bronbestanden naar BGT –objecten
- Beheer van de GBKN tijdens de transitie

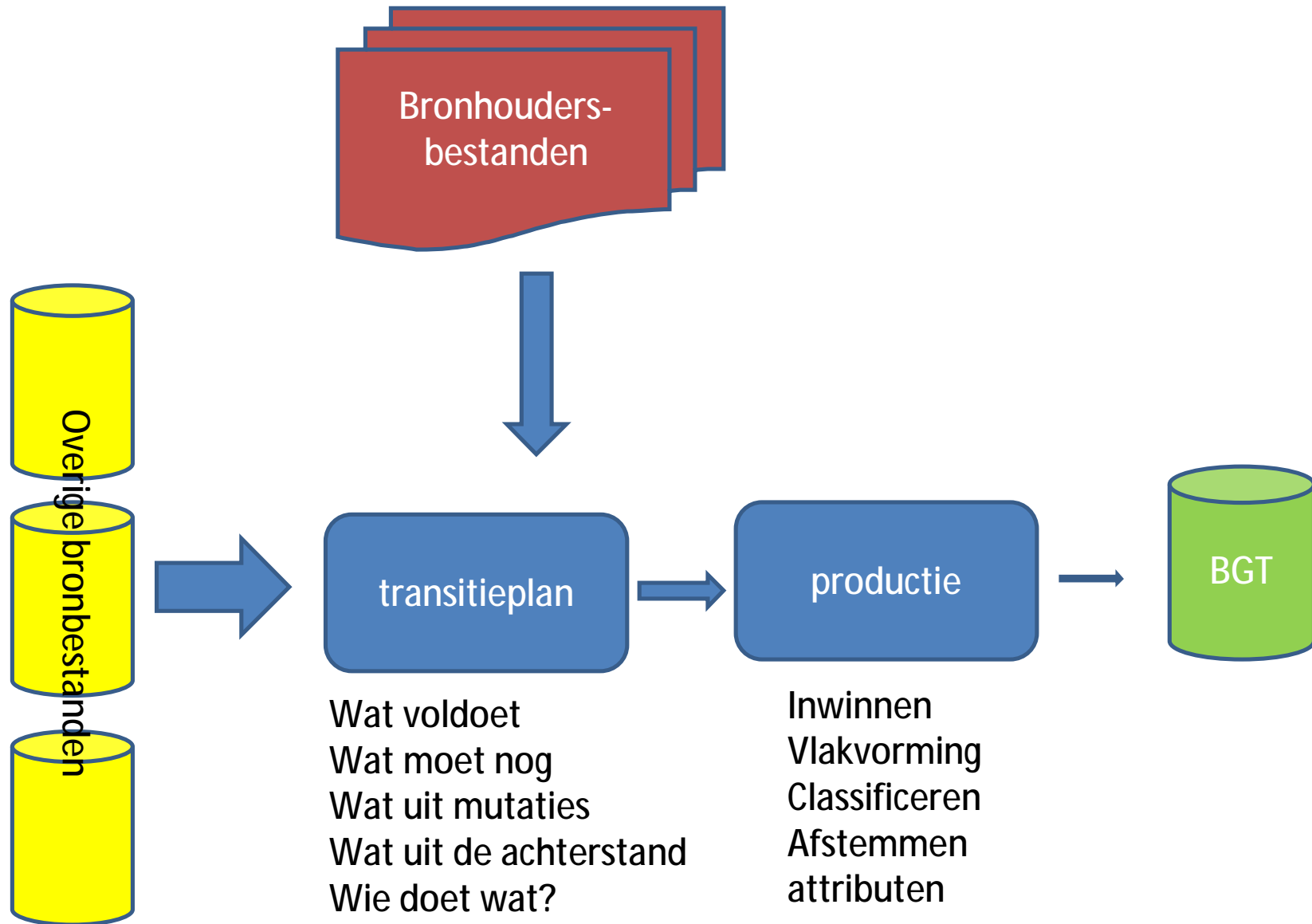
# Noties t.b.v. transitie

- Bronhouders zijn verantwoordelijk voor de transitie
- Samenwerking tussen bronhouders is onontbeerlijk
- Gebiedsgerichte aanpak in transitiepilots succesvol
- Zwaluwstaarten met tijdelijk voorzetten beheer en afbouw GBKN
- Om maximale efficiency te bereiken moet er zijn:
  - bundeling van budgetten
  - integratie van werkpakketten
  - bundeling van kennis en capaciteit
  - gebiedsgerichte integrale aanpak
- Gefaseerd in tijd en kwaliteit toewerken naar BGT/IMGEO
- Het SVB-BGT wil er klaar voor zijn om desgewenst de regie daarvoor te voeren

# Gebiedsgerichte integrale aanpak

- Pilot aanpak staat model
- Onder regie van de SVB-BGT
- Grootschalig aanbesteden.
- Per gebied een transitieteam van betrokken bronhouders
- Combineren van processen:
  - Werkvoorraad Landelijk gebied
  - Beheren bronbestanden, w.o GBKN
  - Opwaarderen bronbestanden naar BGT

# transitieteam



# Samengevat: Wat gaat het SVB-BGT doen?

- Community (voor alle bronhouders)

Beheerfase:

- assemblage BGT
- leveren aan LV BGT
- terugmeldingen

- Facility (voor bronhouders die ontzorgd willen worden)

Beheerfase:

- productie BGT
- beheer BGT
- IMGEO

Transitiefase:

- assemblage BGT
- initiele levering aan LV BGT
- productie opwaardering
- zwaluwstaarten LSV GBKN

Meer informatie binnenkort te vinden op

[www.svb-bgt.nl](http://www.svb-bgt.nl)

# Inhoud deel voortgang transitiepilots BGT

- Resultaten transitiepilots
- Landelijk kostenbeeld o.b.v. transitiepilots
- Pilot beheer en bijhouding

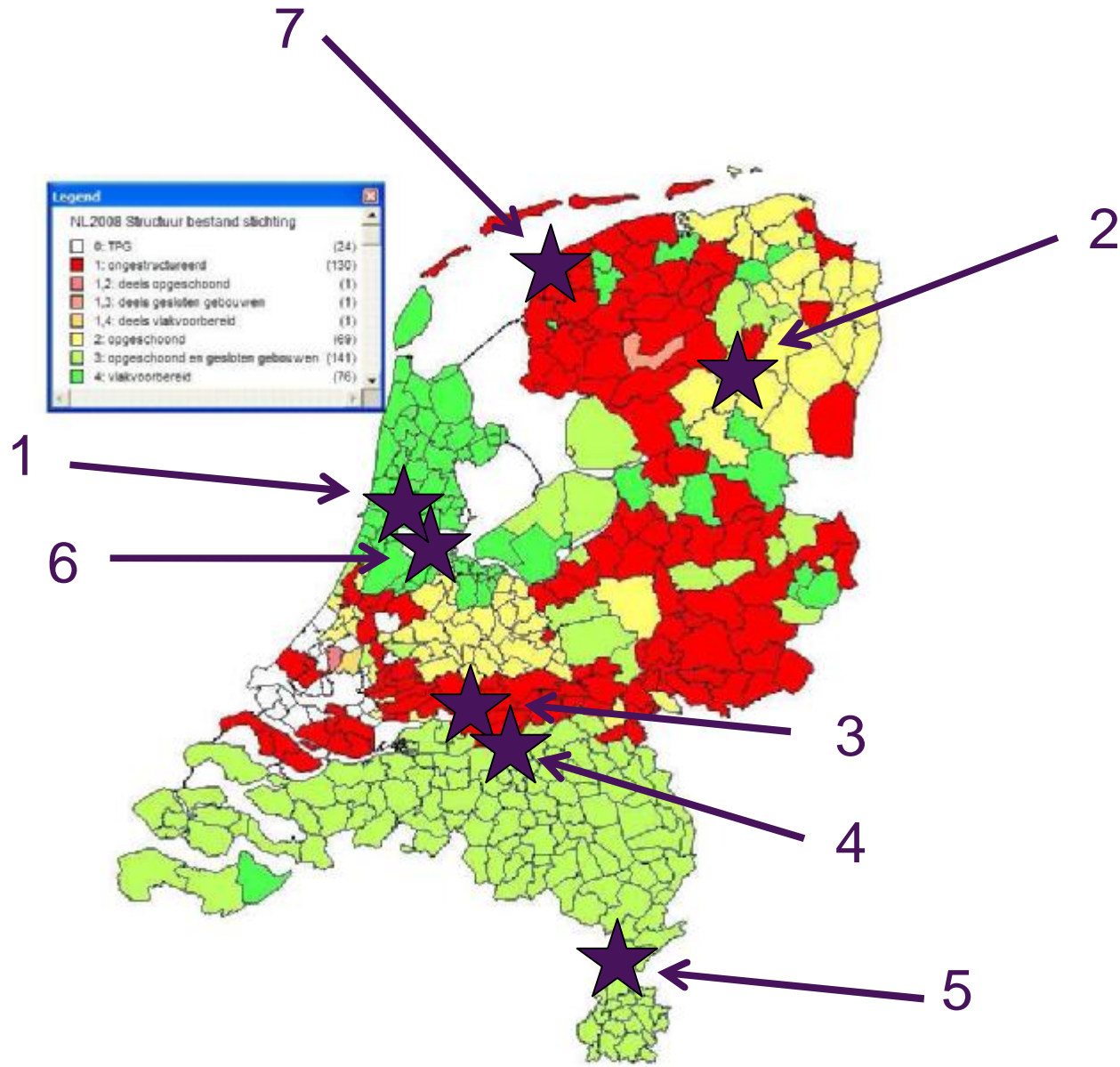
# Pilots algemeen

- Er zijn 7 pilotgebieden geselecteerd
- Zoveel mogelijk bronhouders betrokken
- Verschillende gebieden
- Rekening gehouden met wensen van bronhouders
- Stuurgroep pilots BGT gevormd.
- Budget toegekend door Programmastuurgroep BGT.

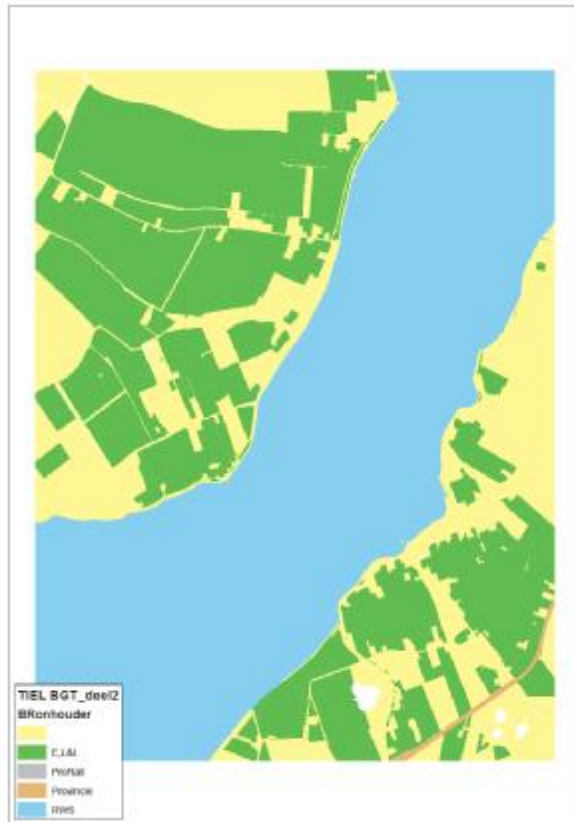
Legend

NL2008 Structuur bestand slichting

0: TPG	(24)
1: ongestructureerd	(130)
1.2: deels opgeschoond	(1)
1.3: deels gesloten gebouwen	(1)
1.4: deels vlakvoorbereid	(3)
2: opgeschoond	(69)
3: opgeschoond en gesloten gebouwen	(141)
4: vlakvoorbereid	(76)



# Pilot Tiel



Gemeente Tiel

Provincie Gelderland

Waterschap Rivierenland

Rijkswaterstaat

E,L&I, Dienst Regelingen

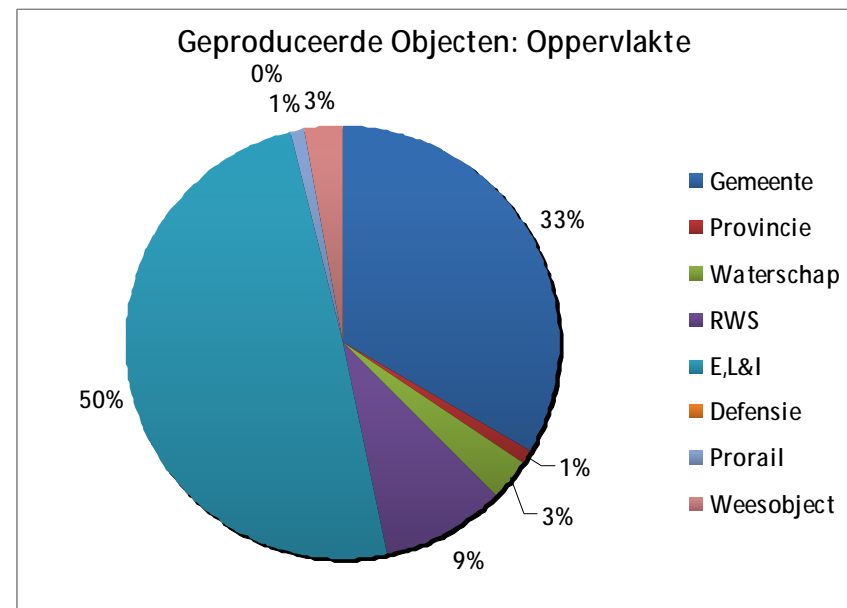
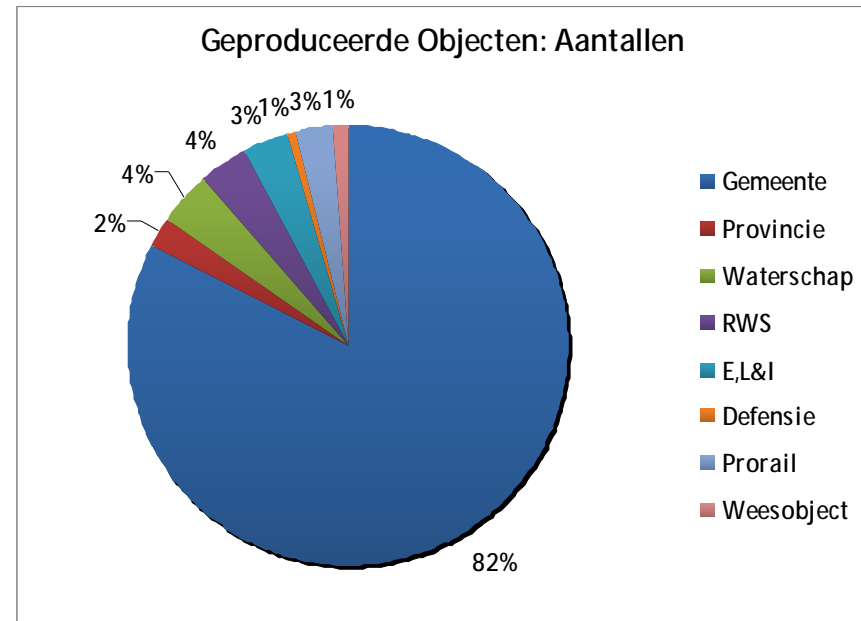
Prorail

# Gerealiseerde Doelstellingen

- Van 7 gebieden een BGT-bestand gemaakt
- Ervaring met werkproces en omvang
- Praktijkervaring opgedaan met IM BGT 0.9\_7
- Afbakening en toekenning objecten
- Afstemming/assemblage datasets  
bronhouders
- Rollen en taken

# Statistieken Totaal

Oppervlakte km2	104
Objecten totaal	68.225
Weg	16.586
Water	3.625
Terrein	18.948
Bebouwing	16.475
Overige obj.	12.591



# Vuistregels bronhouderschap (1)

Strokenbronhouders:

- Rijkswaterstaat:
  - Wegen, vaarwegen, kust en bijbehorende terreinen en kunstwerken in beheer bij Rijkswaterstaat.
- ProRail:
  - Spoorwegen en bijbehorende terreinen en kunstwerken.
- Provincie:
  - Wegen, water en bijbehorende terreinen en kunstwerken, voor zover in beheer bij de provincie.

Deze bronhouders leveren de beheergrenzen aan. De beheergrenzen vallen in principe samen met een topografisch element. Alle objecten binnen deze beheergrenzen (m.u.v. bebouwing) worden toegewezen aan de betreffende bronhouder.

# Vuistregels bronhouderschap (2)

## Overige bronhouders:

- Waterschap:
  - Wegen, water, dijken en bijbehorende terreinen en kunstwerken, voor zover in beheer bij het waterschap.
- Gemeente:
  - Bebouwde kom, bebouwing en gemeentelijke wegen buiten bebouwde kom en bijbehorende terreinen en kunstwerken. Daarnaast ook de plaatsnamen op de kaart, straatnamen en huisnummers. Alle objecten binnen de bebouwde kom aan wie geen andere bronhouder kan worden toegekend worden eveneens toegekend aan de gemeente.
- Ministerie van E,L&I:
  - Agrarisch gebied met de functies akkerbouw, weiland en tuinbouw (exclusief glastuinbouw)
- Defensie:
  - Niet-toegankelijke afgesloten terreinen met bijbehorende panden en kunstwerken

# Assemblage

- Verzamelen en afstemmen bronhouderdata
  - Samenwerking: afgestemde data nodig
  - Geen overlap meer
  - BGT opbouwen zonder hergebruik bronhouderdata  
beoogde bronhouders: minder kosten opbouw BGT, veel hogere integrale kosten.
  - BGT-doel: kostenbesparing in de keten

*voor een succesvolle BGT moet deze stap koste wat kost optimaal worden uitgevoerd.*

# Uitgangspunten

- Assemblage zo dicht mogelijk bij de bronhouders
- Afstemming beperken, geautomatiseerde ondersteuning
- Alle bronhouders leveren via SVB BGT aan LV BGT
- Cafetariamodel

# Uitkomst discussie in pilots

- Grote meerderheid bronhouders erkend assemblagerol
- Meerderheid heeft voorkeur deze taak te beleggen bij het Samenwerkingsverband BGT.
- De gemeenten Zaanstad en Amsterdam geven aan deze rol zelf te willen vervullen. Geen van de andere bronhouders heeft aangegeven deze rol te ambiëren.
- Het SVB BGT is geen bestuursorgaan en kan geen wettelijke taken opgedragen krijgen.
- Meest voor de handliggende oplossing is dat bronhouders wettelijk verantwoordelijk worden voor deze rol, maar de uitvoering van deze taak delegeren naar het SVB BGT. (cafetariamodel)

# Ervaringen met IMBGT 0.9\_7

87 opmerkingen richting projectgroep I&S, waaronder:

- Opdelend/inrichtend
- Attribuutwaarden vullen
  - Type weg
  - Waterkerend/waterbergend
  - Kruinlijn
- Scheidingen

# Landelijk beeld kosten BGT

Kentallen:

- Per processtap
- Per bronhouder
- Voor transitie en bijhouding

Hoe:

- Gebruik ervaringscijfers pilots
- Nulmeting uitgangssituatie bronhouders

Rapportage gereed Programmastuurgroep BGT van 4 juli 2011

# Landelijk kostenbeeld Transitie

Resultaat in miljoenen Euro's, incl BTW.

	Min.	Max.
• Aanvullen BGT-geometrie	€ 7,4	€ 11,6
• Opschonen en herclassificeren	€ 4,5	€ 7,0
• Objectafbakening/beheergrenzen	€ 4,3	€ 6,7
• Afstemmen bronhouderdata	€ 2,7	€ 4,3
• Structureren en vlakvormen	€ 1,5	€ 2,4
• Objectvorming	€ 1,6	€ 2,5
• Objectattributen opnemen	<u>€ 7,0</u>	<u>€ 11,0</u>
Totaal	€ 29,0	€ 45,6

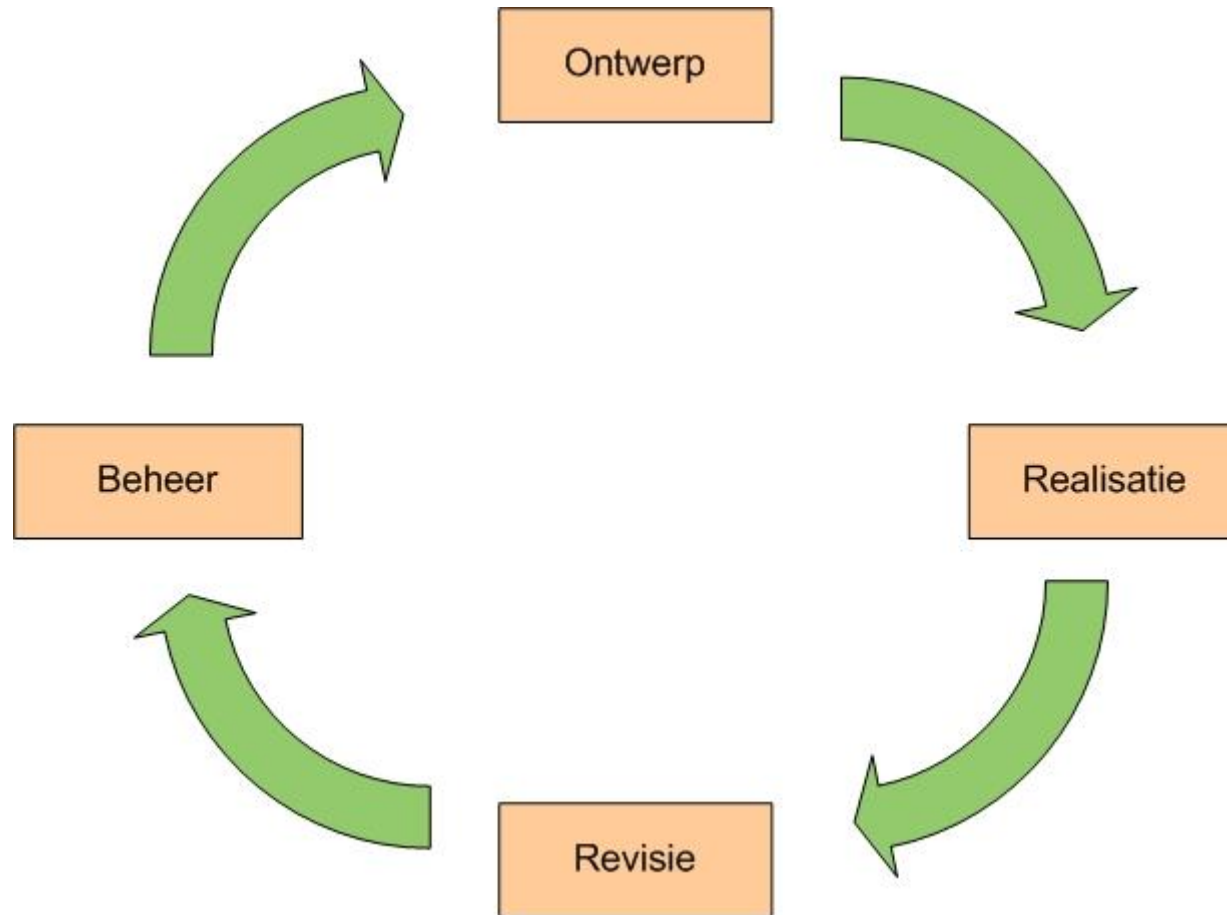
# Kantttekeningen bij landelijk kostenbeeld

- Gezamenlijke aanpak
- Bandbreedte is groot, ervaringscijfers verschillen
- Indicatie voor aaneengesloten gebied mogelijk
- Indicatie per bronhouder binnen een aaneengesloten gebied niet goed mogelijk

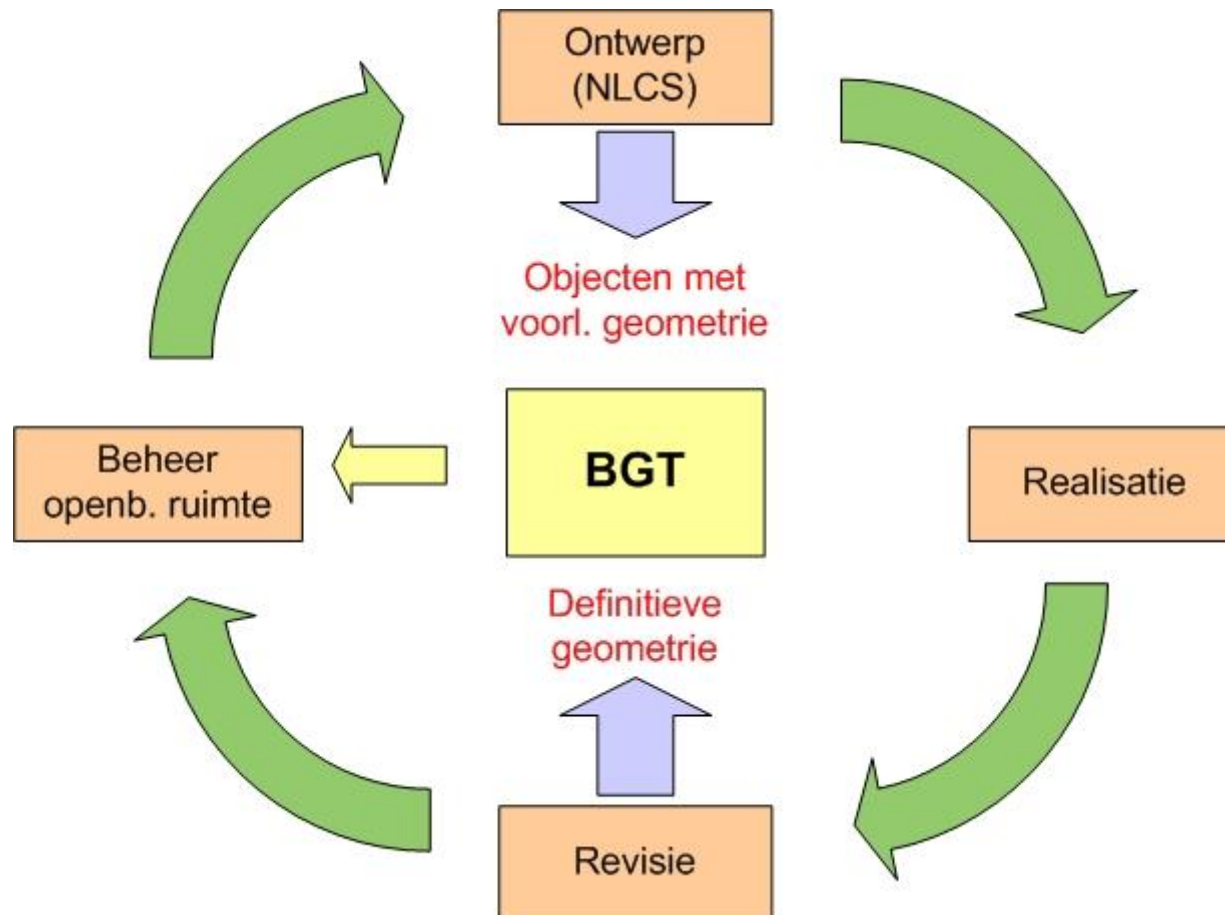
# Pilot beheer en bijhouding

- Vervolg op pilots in 's-Hertogenbosch en Echt-Susteren.
- Streven is afronden eind 2011
- Er wordt vooral gekeken naar het proces.
- Welke innovaties zijn mogelijk
  - integraal bestandsbeheer, IMGEO
  - slim gebruik luchtfoto's, panoramabeelden, (AHN2?)
  - ontwerp beheertopografie.

# Beheer van de openbare ruimte



# Beheer van de openbare ruimte



Kijk voor meer informatie over de BGT op

[www.geonovum.nl/dossiers/bgtimgeo/bibliotheek](http://www.geonovum.nl/dossiers/bgtimgeo/bibliotheek)

Hierop zijn in ieder geval te vinden:

- Rapportage fase 1 en 2 transitiepilots BGT.
- Rapportage landelijk kostenbeeld
- Rapportage nulmeting uitgangssituatie bronhouderbestanden BGT